

TÔLES & PANNEAUX DE COUVERTURE & DE BARDAGE



SECTEUR ACIERS MARCHANDS

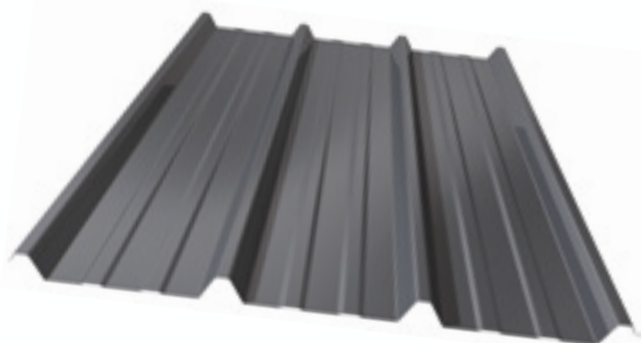
027 720 45 00
aciersmarchands@veuthey.com

VEUTHEY & CIE
MARTIGNY SA

CP 1024
1920 Martigny



TÔLES DE COUVERTURE SÈCHES



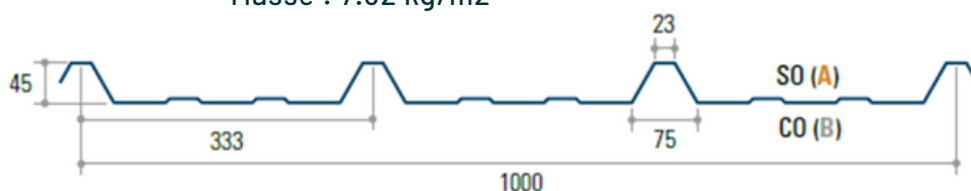
PML 45.333.1000 CS

Plaque nervurée destinée aux couvertures sèches pour des versants de longueur maxi 40m de pente courante 7%. La laque définie à la commande de PML 45.333.1000 CS est appliquée en face A.

Caractéristiques techniques

Epaisseur : 0.75 mm

Masse : 7.32 kg/m²



Disponible dans différents coloris (selon nuancier RAL)

Possible avec feutre régulateur de condensation

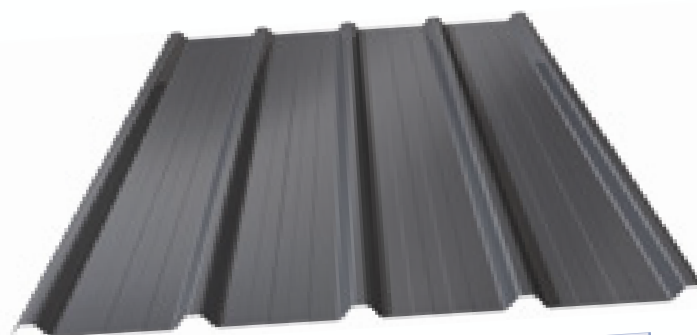
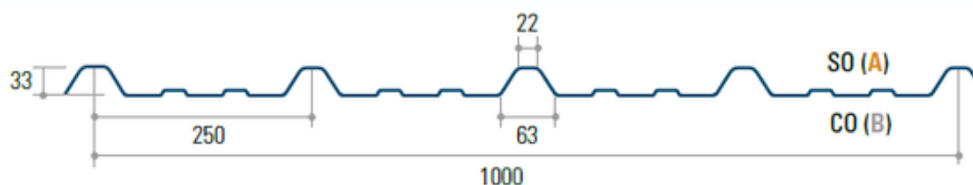
PML 33.250.1000 CS

Plaque nervurée destinée aux couvertures sèches pour des versants de longueur maxi 30m de pente courante 7% à 15%. La laque définie à la commande de PML 33.250.1000 CS est appliquée en face A.

Caractéristiques techniques

Epaisseur : 0.75 mm

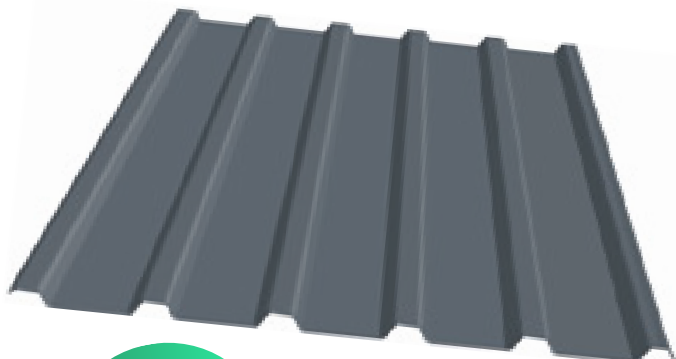
Masse : 7.32 kg/m²



Recouvrement longitudinal, avantage du pied de pose

Disponible dans différents coloris (selon nuancier RAL)

Possible avec feutre régulateur de condensation



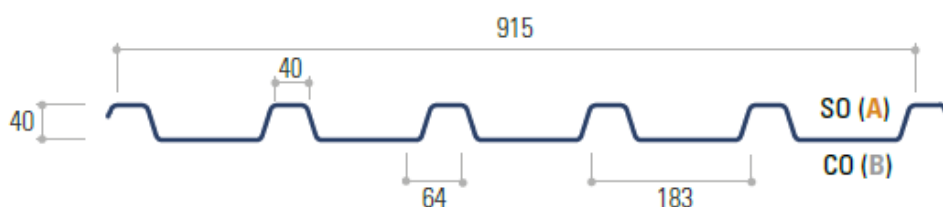
Disponible dans
différents
coloris (selon
nuancier RAL)

PML 40.183.915 CS

Plaque nervurée destinée aux couvertures sèches pour des versants de longueur maxi 40m de pente courante 7%. La laque définie à la commande de PML 40.183.915 CS est appliquée en face A.

Caractéristiques techniques

Épaisseur : 0.75 mm
Masse : 7.85 kg/m²



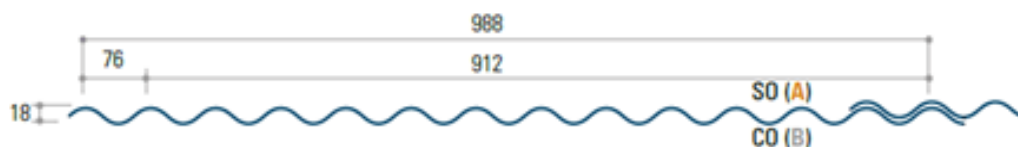
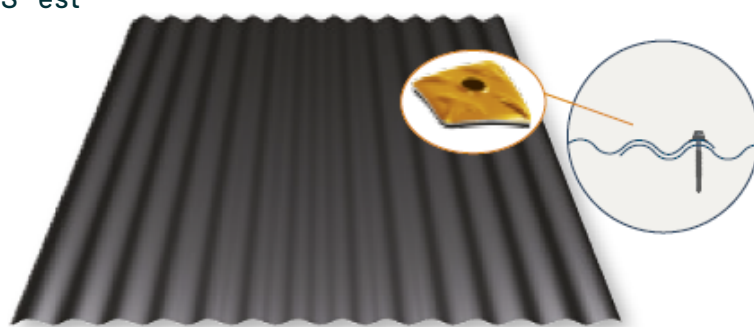
CIRRUS 18 CS

Tôle profilée destinée aux couvertures sèches. La laque définie à la commande de Cirrus 18 CS est appliquée en face A.

Disponible dans
différents
coloris (selon
nuancier RAL)

Caractéristiques techniques

Épaisseur en mm :	0.63	0.75
Masse en kg/m ² :	6.11	7.27



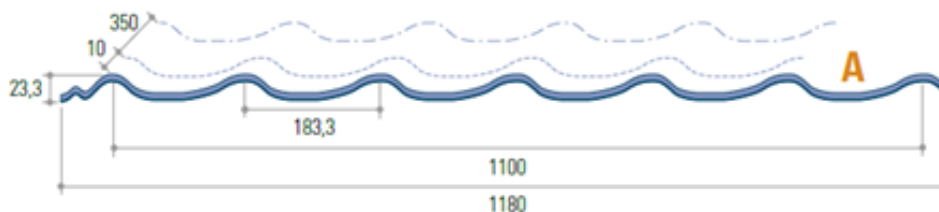
TUILE PLASTIMETAL

Plaque emboutie au motif des tuiles, destinée aux couvertures sèches et surcouvertures de pente courante 25%-50%. La laque définie à la commande de tuile plastimetal est appliquée en face A. Nous consulter à la commande pour connaissance de la méthode de calepinage.

Caractéristiques techniques

Épaisseur : 0.50 mm

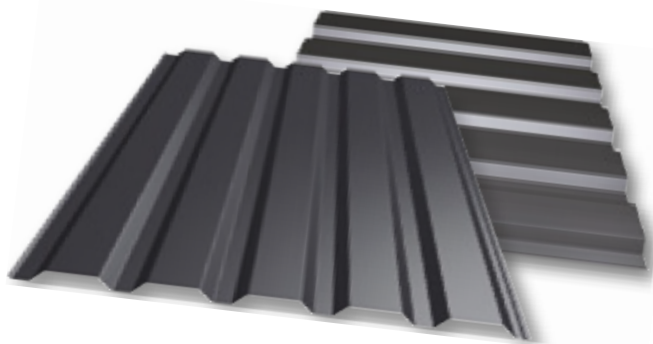
Masse : 5 kg/m²



Disponible dans
différents coloris
(selon nuancier
Residential)



TÔLES DE BARDAGE SÈCHES



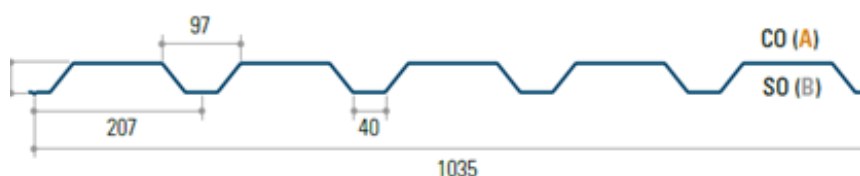
Disponible dans
différents
coloris (selon
nuancier RAL)

PML 35.207.1035 BH

Plaque de bardage à plages lisses conçue pour la pose avec nervures horizontales et également verticales. Les fixations sont logées en fonds de nervures. En pose horizontale, PML 35.207.1035 BH s'appuie sur des écarteurs distants au maximum de deux mètres. La laque définie à la commande de PML 35.207.1035 BH est appliquée en face A.

Caractéristiques techniques

Épaisseur en mm :	0.63	0.75
Masse en kg/m ² :	5.83	6.94

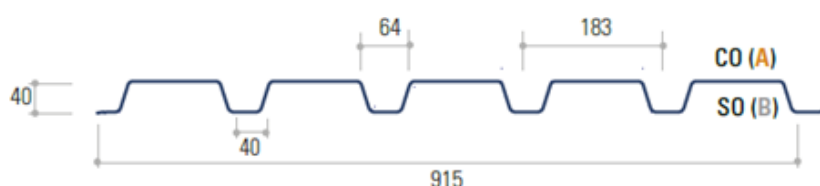
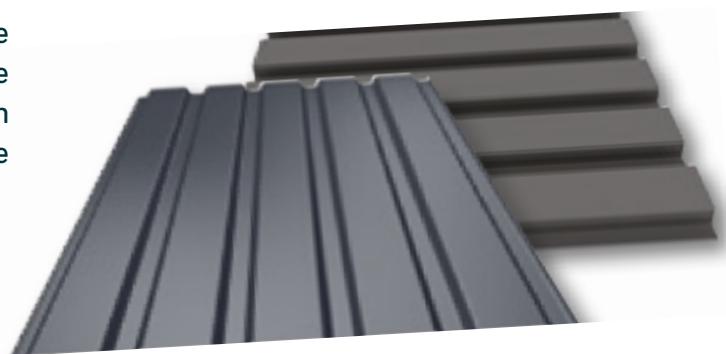


PML 40.183.915 BH

Plaque nervurée conçue pour la réalisation de bardages à simple peau, ou de la peau extérieure de bardages à double peau. Les fixations sont logées en fonds de nervures. La laque définie à la commande de PML 40.183.915 BH est appliquée en face A.

Caractéristiques techniques

Épaisseur : 0.75 mm
Masse : 7.85 kg/m²

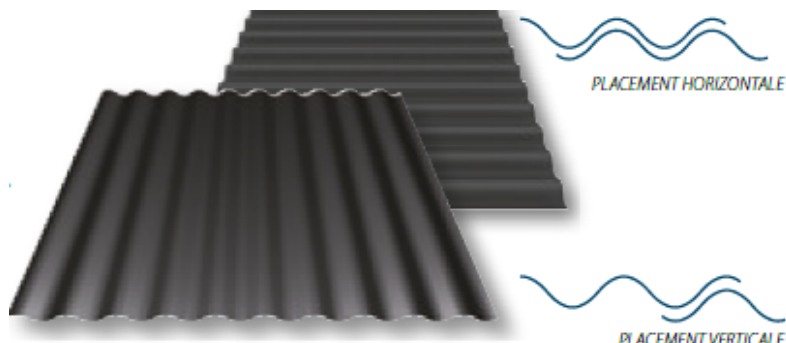


Disponible dans
différents
coloris (selon
nuancier RAL)

CIRRUS 25 BH

Plaque profilée qui convient pour la réalisation de bardages à simple peau fixés sur une ossature secondaire: lisses verticales ou horizontales, en bardage simple peau ou bardage rapportée, écarteurs en bardage double peau.

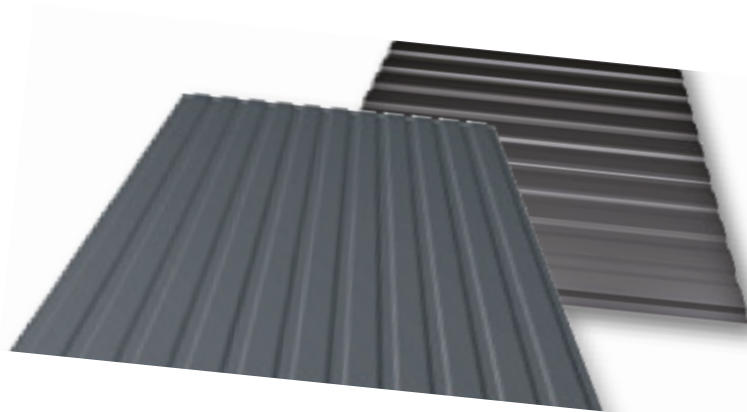
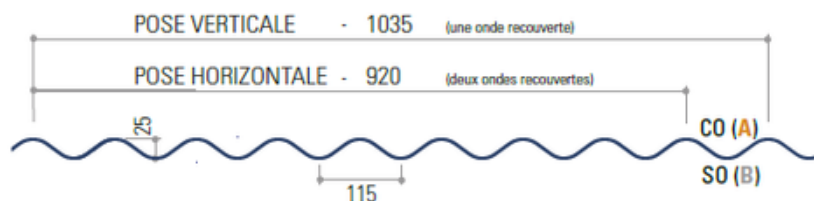
La laque définie à la commande de CIRRUS 25 BH est appliquée en face A. 0,63 mm sur demande.



Caractéristiques techniques

Épaisseur en mm :	0.63	0.75
Masse en kg/m ² :	5.83	6.94

Disponible dans différents coloris (selon nuancier RAL)



PML 10.100.1100

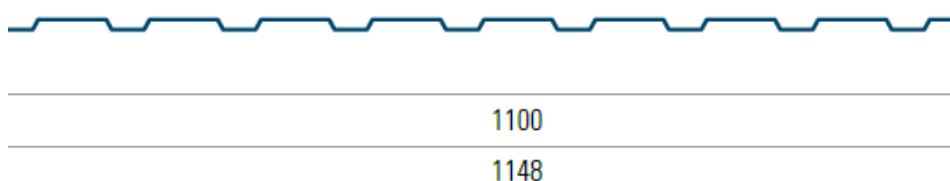
Plaque nervurée conçue pour la réalisation des portes simples et coulissantes, et habillage extérieur de façade. Les fixations sont logées en fonds de nervures.

La laque définie à la commande de PML 10.100.1100 est appliquée en face A.

Caractéristiques techniques

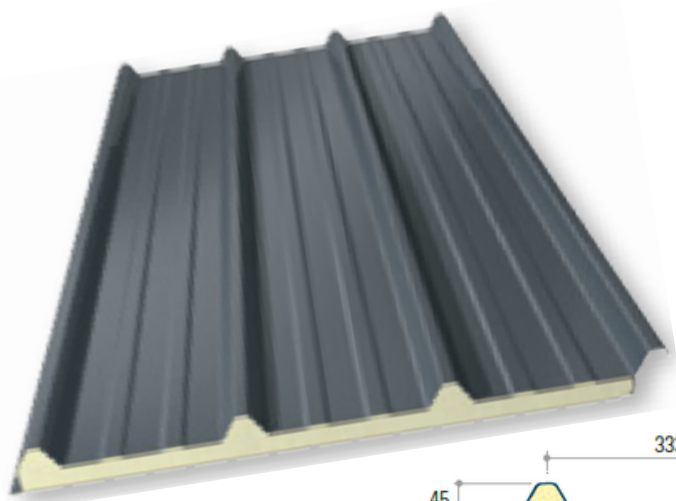
Épaisseur en mm :	0.63	0.75
Masse en kg/m ² :	5.49	6.53

Disponible dans différents coloris (selon nuancier RAL)





PANNEAUX DE COUVERTURE

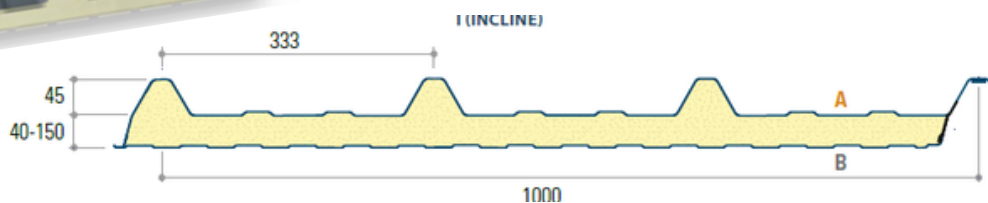


JI ROOF

Panneau destiné à la réalisation de couvertures métalliques isolées selon la technique des toitures dites sèches.

La laque définie à la commande de JI ROOF est appliquée en face A.

Panneaux sandwich selon la norme NF EN 14509 et annexe nationale.



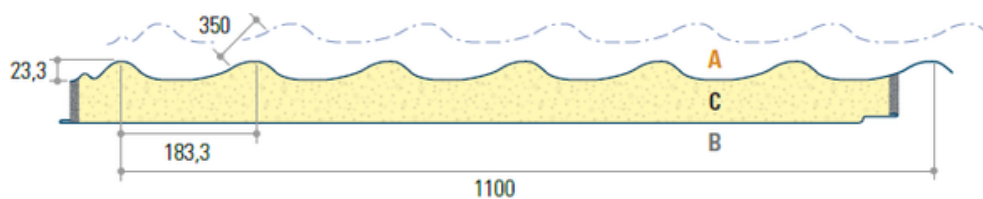
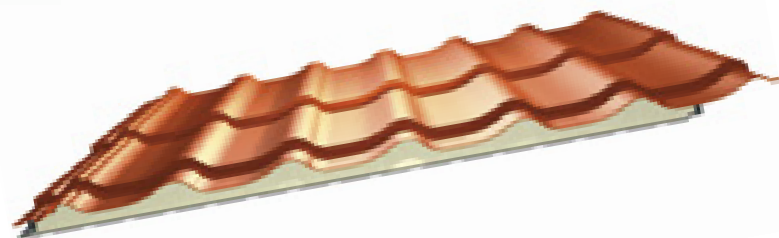
Disponible dans
différents
coloris (selon
nuancier RAL)

Caractéristiques techniques

Épaisseur en mm :	40	60	80	100	120	150
Masse en kg/m ² :	11.48	12.28	13.08	13.88	14.68	15.48

JI PERMAPAN

Panneau sandwich en neuf et rénovation destinée aux couvertures. La plaque supérieure est emboutie au motif des tuiles. Reçoit en sous face une isolation thermique en mousse de polyuréthane sans HFC. La laque définie à la commande du JI PERMAPAN est appliquée en face A.



Caractéristiques techniques

Épaisseur en mm :	40	60	80	100
Masse en kg/m ² :	12.00	12.50	13.00	13.50

Disponible dans
différents coloris
(selon nuancier
Residential)





TÔLES PLANE EN ROULEAUX / FEUILLES

TÔLE PLANE EN ROULEAU



Face intérieure :
RAL 9002

Face extérieure :
Disponible dans différents coloris (selon nuancier RAL)

LARGEUR UTILE :
1220 MM

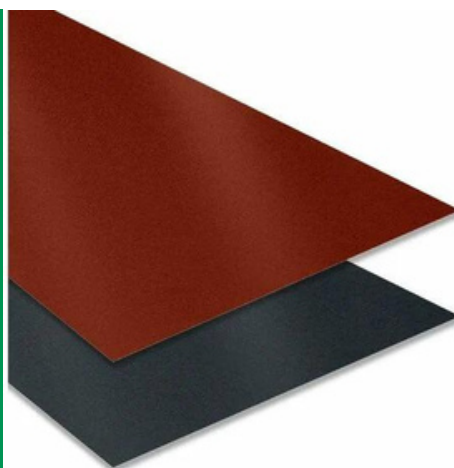
ÉPAISSEUR : 0.75 MM

Vendu par rouleau de
100 kg

TÔLE PLANE EN FEUILLE

DIMENSION :
1220 X 4000 MM

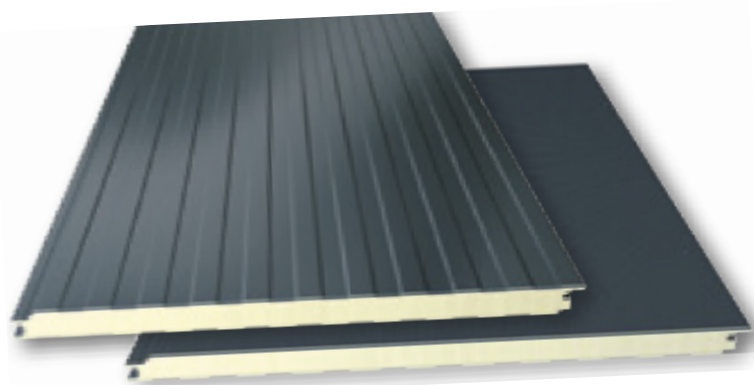
ÉPAISSEUR : 0.75 MM



Face intérieure :
RAL 9002

Face extérieure :
Disponible dans différents
coloris (selon nuancier RAL)

PANNEAUX DE FAÇADE



JI WALL FC

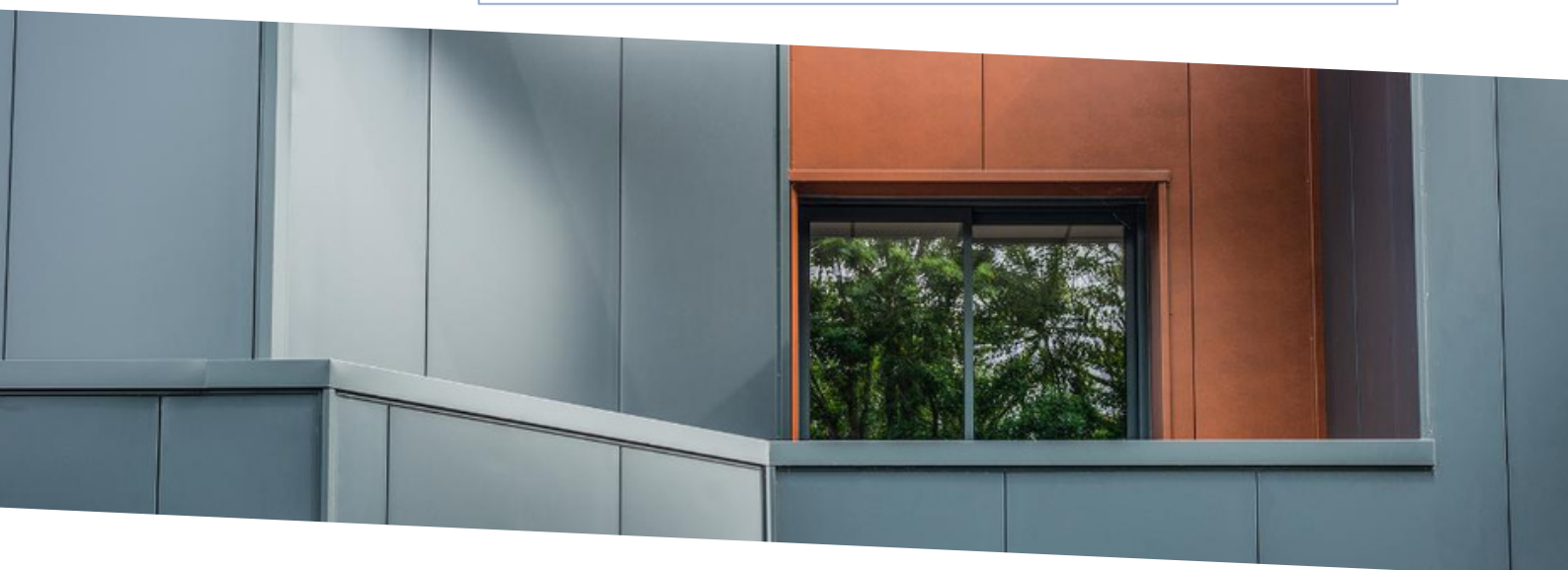
Panneau sandwich pour bardage avec fixations cachées, pose verticale et horizontale. L'âme isolante est en polyuréthane sans HFC.

Panneaux sandwich selon la norme NF EN 14509 et annexe nationale.

Disponible dans différents coloris (selon nuancier RAL)

Caractéristiques techniques

PAREMENT STANDARD EXT: 0,63 / INT: 0,50		LINÉAIRE (LA NERVURATION DES PAREMENTS EXTÉRIEURS ET INTÉRIEURS SONT IDENTIQUES.)
ÉPAISSEUR	MASSE	
mm	kg/m ²	
60	11,97	
80	12,77	MICRO-NERVURÉ (MICRO 15) (PLANE SUR DEMANDE)
100	13,57	
120	14,37	PLANCHETTE
150	15,57	

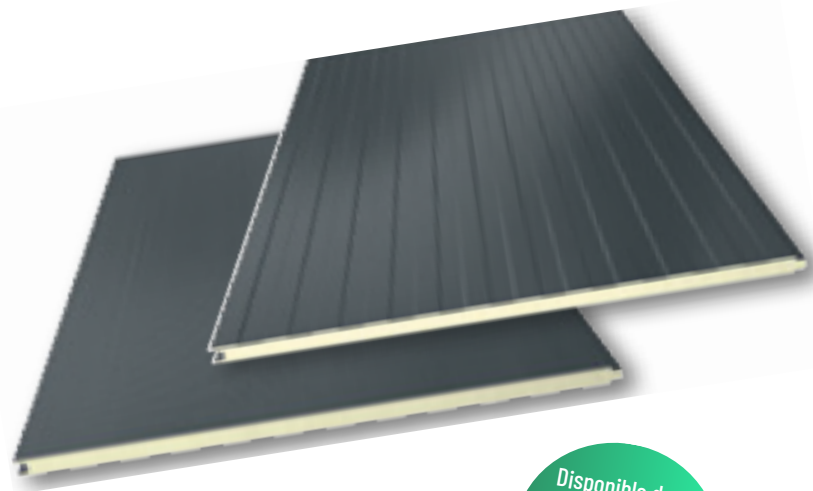


Peut être livré avec un classement feu REI 30-60-90-120 selon l'épaisseur en laine de roche.

JI WALL FT

Panneau sandwich pour bardage avec fixations traversantes, pose verticale et horizontale. L'âme isolante est en polyuréthane sans HFC.

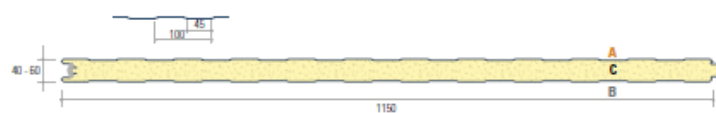
Panneaux sandwich selon la norme NF EN 14509 et annexe nationale.

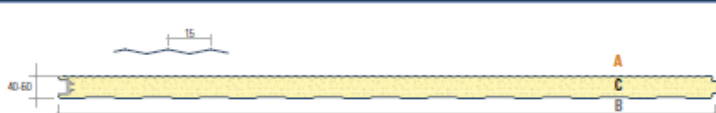


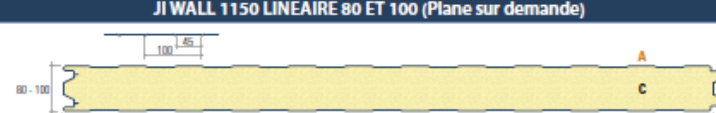
Disponible dans différents coloris (selon nuancier RAL)


Caractéristiques techniques

PAREMENT STANDARD EXT: 0,63 / INT: 0,50	
EPAISSEUR	MASSE
mm	kg/m ²
40	9,86
60	10,66
80	11,46
100	12,26

JI WALL 1150 LINEAIRE 40 ET 60 mm (Plane sur demande)	
	

JI WALL 1150 MICRONERVURE (MICRO 15) 40 ET 60 mm (Plane sur demande)	
	

JI WALL 1150 LINEAIRE 80 ET 100 (Plane sur demande)	
	

JI WALL 1150 MICRONERVURE 80 ET 100 (Plane sur demande)	
	

Peut être livré avec un classement feu REI 30-60-90-120 selon l'épaisseur en laine de roche.

NUANCIER RAL

ESSENTIAL

 RAL 1002	 RAL 1013	 RAL 1015	 RAL 1018	 RAL 1019	 RAL 1021	 RAL 2001
 RAL 3000	 RAL 3003	 RAL 3009	 RAL 5002	 RAL 5008	 RAL 5010	 RAL 5011
 RAL 5014	 RAL 5015	 RAL 5017	 RAL 6003	 RAL 6005	 RAL 6009	 RAL 6011
 RAL 6020	 RAL 6021	 RAL 7006	 RAL 7012	 RAL 7015	 RAL 7016	 RAL 7021
 RAL 7022	 RAL 7032	 RAL 7035	 RAL 7037	 RAL 7042	 RAL 8004	 RAL 8011
 RAL 8012	 RAL 8014	 RAL 8019	 RAL 8024	 RAL 8025	 RAL 9001	 RAL 9002
 RAL 9005	 RAL 9006	 RAL 9007	 RAL 9010	 RAL 9016		
 1102 Rouge Tuile	 4750 Gris Nuage	 4847 Terre d'Afrique				



NUANCIER RESIDENTIAL

HPS 200 ULTRA 200 U



GRANDEMAT 40 U



CLOUDY 35 U



Disponible
uniquement pour

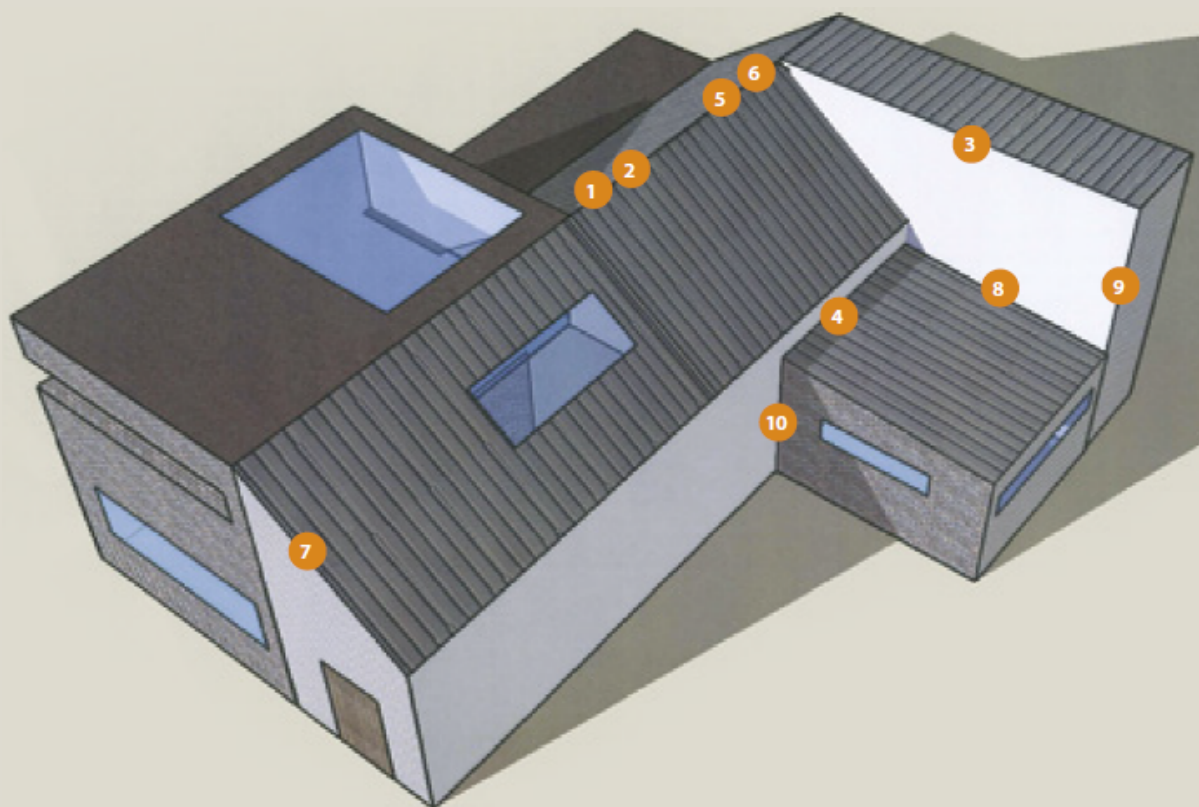
LES TÔLES
TUILES & JI
PERMAPAN

Des différences de rendu entre la couleur du nuancier et la couleur réelle peuvent se présenter suite à la transformation technique du processus d'imprimerie. Vous pouvez toujours obtenir un échantillon de couleur de notre département de vente.



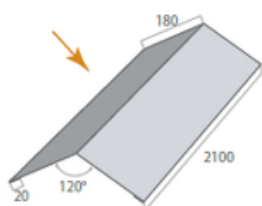
ACCESSOIRES TÔLES PLIÉES

Profils de finitions - couvertures



1

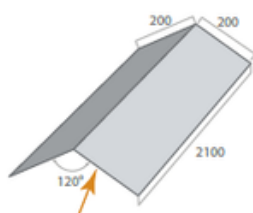
FAÎTIÈRE DOUBLE PENTE



Article	812
Développement (mm)	400
Longueur (mm)	2100

2

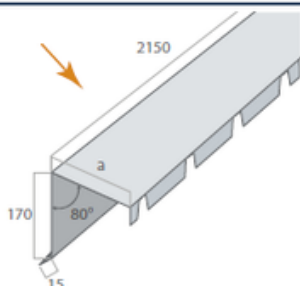
SOUS-FAÎTIÈRE



Article	2781
Développement (mm)	400
Longueur (mm)	2100

3

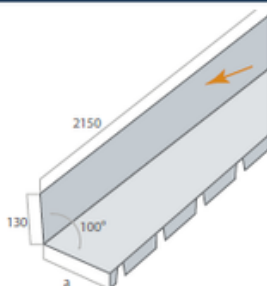
BANDE DE FAÎTAGE



	Jl 33.250.1000	Jl 45.333.1000
Article	806	807
a (mm)	180	170
Développement (mm)	400	400
Longueur (mm)	2150	2150

4

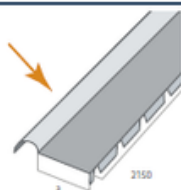
FAÎTAGE CONTRE MUR



	Jl 33.250.1000	Jl 45.333.1000
Article	808	809
a (mm)	235	225
Développement (mm)	400	400
Longueur (mm)	2150	2150

5

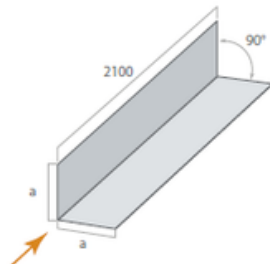
1/2 FAÎTIÈRE À BOUDIN



	Jl 33.250.1000	Jl 45.333.1000
Article	1476	1158
a (mm)	260	250
Développement (mm)	406	406
Longueur (mm)	2150	2150

9

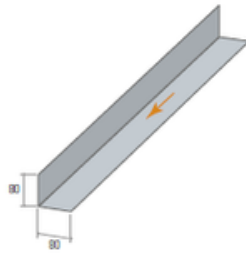
ANGLE EXTÉRIEUR



Article	822	819	815
Angle droit	80 / 80	100 / 100	180 / 180
a (mm)	80	100	180
Développement (mm)	160	200	360
Longueur (mm)	2100	2100	2100

10

ANGLE INTÉRIEUR



Article	823
Angle sortant	80/80
Développement (mm)	160
Longueur (mm)	2100

AUTRES PLIAGES

Disponible sur demande

Pour la toiture, nous pouvons également vous fournir des

TRANSLUCIDES & ARRÊTS DE NEIGE

